

2016

DES SERVICES
QUI CHANGENT
LA FORMATION

➔ SPÉCIAL ENTREPRISES DE MOINS DE 50 SALARIÉS

PACK FORMATION

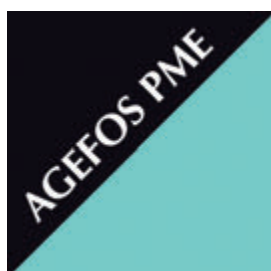
PARTICIPATION
UNIQUE DE
50 € HT
PAR STAGIAIRE
ET PAR JOUR⁽¹⁾



PLUS SIMPLE
PLUS RAPIDE
INSCRIPTIONS
EN LIGNE



packformation-fc.com



1^{ER} RÉSEAU D'EXPERTS POUR LA FORMATION ET L'EMPLOI

(1) Formations financées sur les fonds mutualisés d'AGEFOS PME Franche-Comté avec le co-financement du Conseil Régional de Franche-Comté, de l'État, du Fonds Social Européen et du FPSPP, à l'exception des modules de formation "Bureautique 100 % en ligne".

MODE 2016 D'EMPLOI

Le dispositif Pack Formation vous propose deux formules de formation :

- des actions collectives spécifiquement mises en place par AGEFOS PME Franche-Comté,
- des actions individualisées à la carte.

Grâce aux financements apportés par AGEFOS PME Franche-Comté, l'État (Direction Franche-Comté), le Conseil Régional de Franche-Comté, le Fonds Social Européen et le FPSPP, le coût d'inscription à ces formations est un forfait de 50 € HT par stagiaire et par jour pour les adhérents d'AGEFOS PME, soit en moyenne 2 à 5 fois moins que le prix habituel et normal du marché selon les thèmes choisis.

→ INSCRIPTIONS PLUS SIMPLE, PLUS RAPIDE, PLUS PRATIQUE

Nous avons développé pour vous un site dédié vous permettant de réaliser vos inscriptions en ligne :

www.packformation-fc.com

Vous pourrez consulter les offres de formations en cours, les programmes détaillés, les dates et lieux de formation. Vous accéderez également à une palette d'outils de suivi (formation en cours de vos salariés, édition de vos factures, suivi et gestion des parcours...). Vous pourrez également payer en ligne en toute sécurité (débit différé au jour de la formation).

Modalités : les actions de formation vous sont proposées selon 2 modalités différentes.



Actions collectives / Dates fixes : choisissez la date et le lieu. À réception du bulletin d'inscription AGEFOS PME s'occupe de tout.



Actions individualisées / Dates et parcours individualisé à définir avec l'organisme : choisissez le lieu. Dès réception du bulletin d'inscription par AGEFOS PME, l'organisme vous contactera pour définir avec vous le programme de l'action et sa planification en fonction des besoins.



Inscription : inscription en ligne sur le site. Si vous n'avez pas d'accès Internet, remplissez le bulletin d'inscription. Envoyez-le à AGEFOS PME avec le chèque de participation correspondant, au plus tard 10 jours avant le démarrage de la session. AGEFOS PME se charge d'informer l'organisme de formation de votre inscription.

Consultation des programmes : les programmes de formation, et les dates des sessions sont disponibles sur le site Internet : www.packformation-fc.com



AGEFOS PME Franche-Comté

2, rue de l'Industrie - BP 76337 - 25017 BESANÇON Cedex
franche-comte@agefos-pme.com
www.agefos-pme-fc.com

Tél 0 820 42 00 51 - Fax 03 81 47 74 75



ANNUAIRE DES ORGANISMES DE FORMATION

Les formations sont assurées par des organismes de formation retenus, suite à un appel à proposition paru dans la presse régionale et après délibération des instances paritaires d'AGEFOS PME Franche-Comté.

- AFM ConsultantTél. 03 80 29 76 39
- CFPPA de MONTMOROTTél. 03 84 87 20 02
- GIP FTLV de Franche-ComtéTél. 03 81 65 74 69
- IFPATél. 03 85 42 73 60
- MAISON BLANCHE
FORMATIONTél. 03 81 47 14 38
- ONLINEFORMAPRO SATél. 03 84 76 90 79
- SIFCOTél. 03 81 25 26 06
- WALL STREET
ENGLISH BESANCONTél. 03 80 49 91 41

Dispositif co-financé par le Conseil Régional de Franche-Comté, l'État, le Fonds Social Européen et le Fonds Paritaire de Sécurisation des Parcours Professionnels.



Cette action de formation est co-financée par l'Union Européenne.



AGEFOS PME territoriale est délégataire agissant au nom et pour le compte du Fonds d'Assurance Formation des Salariés des Petites et Moyennes entreprises AGEFOS PME - sis 187, quai de Valmy - 75010 PARIS, siret n° 301 761 987 00330 - code naf 9499Z agréé par arrêté ministériel du 24.01.1973, modifié le 02.02.2015, et habilitée à collecter la taxe d'apprentissage par un arrêté du 23.11.2015



INSCRIPTIONS
EN LIGNE

packformation-fc.com

MODULES BUREAUTIQUE

Word les bases

2 jours de formation

OBJECTIF(S)

- acquérir les bases pour créer et mettre en forme des documents simples et illustrés.

LIEUX ET ORGANISMES

- Besançon (25) - SIFCO
- Belfort (90) - SIFCO
- Vesoul (70) - SIFCO
- Lons-le-Saunier (39) - CFPPA Montmorot

DATES 2016

- À Besançon, Belfort,
Vesoul et Lons-le-Saunier
- jeudis 17 et 24 mars 2016
 - vendredis 27 mai et 3 juin 2016
 - mardis 6 et 13 septembre 2016
 - jeudis 3 et 10 novembre 2016

Excel les bases

2 jours de formation

OBJECTIF(S)

- acquérir les bases utiles pour réaliser un tableau de calcul avec un graphique,
- concevoir rapidement des tableaux de calculs fiables.

LIEUX ET ORGANISMES

- Besançon (25) - SIFCO
- Belfort (90) - SIFCO
- Vesoul (70) - SIFCO
- Lons-le-Saunier (39) - CFPPA Montmorot

DATES 2016

- À Besançon, Belfort,
Vesoul et Lons-le-Saunier
- jeudis 31 mars et 7 avril 2016
 - lundis 6 et 13 juin 2016
 - mardis 20 et 27 septembre 2016
 - mercredis 9 et 16 novembre 2016

Powerpoint les bases

2 jours de formation

OBJECTIF(S)

- créer rapidement des diaporamas clairs et attractifs,
- utiliser des effets dynamiques et animés pour renforcer l'impact de vos présentations.

LIEUX ET ORGANISMES

- Besançon (25) - SIFCO
- Belfort (90) - SIFCO
- Vesoul (70) - SIFCO
- Lons-le-Saunier (39) - CFPPA Montmorot

DATES 2016

- À Besançon, Belfort,
Vesoul et Lons-le-Saunier
- mercredis 11 et 18 mai 2016
 - mardis 4 et 11 octobre 2016
 - lundis 5 et 12 décembre 2016

FORMATIONS 100% À DISTANCE SUIVI PAR UN FORMATEUR RÉFÉRENT

BUREAUTIQUE

Word perfectionnement

7 heures de formation

OBJECTIF(S)

- traiter un besoin spécifique ou se perfectionner afin d'optimiser l'utilisation du logiciel en entreprise (tableaux élaborés, modèles et formulaires, mailings, documents longs...).

ORGANISME

- ONLINEFORMAPRO

DATES 2016

- déroulement entre le 14 mars et le 18 décembre 2016

Excel perfectionnement

7 heures de formation

OBJECTIF(S)

- traiter un besoin spécifique ou se perfectionner afin d'optimiser l'utilisation du logiciel en entreprise (tableaux et graphiques élaborés, base de données, tableaux croisés dynamiques, outils et calculs avancés, macros...).

ORGANISME

- ONLINEFORMAPRO

DATES 2016

- déroulement entre le 14 mars et le 18 décembre 2016

Powerpoint perfectionnement

7 heures de formation

OBJECTIF(S)

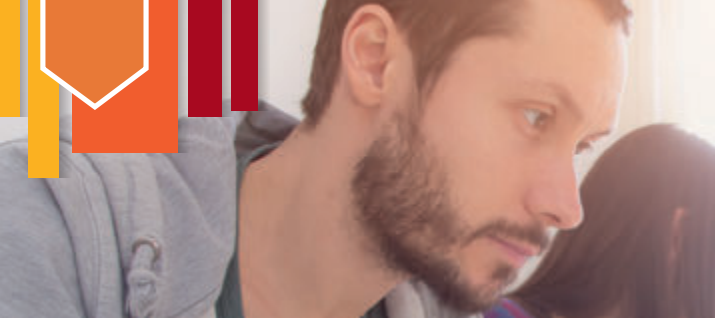
- traiter un besoin spécifique ou se perfectionner afin d'optimiser l'utilisation du logiciel en entreprise (maîtriser les fonctionnalités avancées pour améliorer ses présentations et gagner du temps, optimiser, animer et enrichir vos diaporamas...).

ORGANISME

- ONLINEFORMAPRO

DATES 2016

- déroulement entre le 14 mars et le 18 décembre 2016



INSCRIPTIONS
EN LIGNE

packformation-fc.com

MODULES LANGUES

Anglais, Allemand, Espagnol

OBJECTIF(S)

- s'initier ou se perfectionner en anglais, allemand, espagnol,
- communiquer dans le cadre de situations liées à son activité professionnelle ou commerciale avec des interlocuteurs étrangers.

DATES 2016

- déroulement entre le 14 mars et le 18 décembre 2016

de 7 à 35 heures
de formation
par semestre

Formules mixtes
avec formation à
distance et temps
de présence en
organisme

Anglais

LIEUX ET ORGANISMES

- Besançon (25) - WALL STREET
- Belfort (90) - MAISON BLANCHE
- Vesoul (70) - MAISON BLANCHE
- Lons-le-Saunier (39) - MAISON BLANCHE

Allemand & Espagnol

LIEUX ET ORGANISME

- Besançon (25) - MAISON BLANCHE
- Belfort (90) - MAISON BLANCHE
- Vesoul (70) - MAISON BLANCHE
- Lons-le-Saunier (39) - MAISON BLANCHE

MODULES RÉFORME DE LA FORMATION PROFESSIONNELLE

Conduire des entretiens professionnels

2 jours de formation

OBJECTIF(S)

- appréhender la dimension obligatoire de l'entretien professionnel, ses enjeux, et les opportunités qu'il offre (loi du 5 mars 2014),
- conduire l'entretien professionnel (étapes clé, posture, recueil des besoins...),
- organiser l'articulation avec d'autres entretiens individuels (entretien d'évaluation...),
- assurer la formalisation de l'entretien professionnel et les suites,
- exploiter les données recueillies dans les entretiens (anticipation départs retraite...).

LIEUX ET ORGANISMES

- Besançon (25) - IFPA
- Belfort (90) - IFPA
- Vesoul (70) - SIFCO
- Lons-le-Saunier (39) - AFM

DATES 2016

- À Besançon et Belfort
- mardis 26 avril et 3 mai 2016
 - vendredis 9 et 16 septembre 2016
 - jeudis 17 et 24 novembre 2016
- À Vesoul et Lons-le-Saunier
- mardis 7 et 14 juin 2016
 - lundis 19 et 26 septembre 2016
 - jeudis 8 et 15 décembre 2016

SUPPORT MIS À DISPOSITION PAR AGEFOS PME.

Préparer son entretien professionnel

2 jours de formation

OBJECTIF(S)

- connaître les objectifs et le contenu de l'entretien professionnel, ses enjeux et les opportunités qu'il offre (loi du 5 mars 2014),
- alimenter l'échange lors de l'entretien (être acteur de son parcours professionnel, connaître ses droits et devoirs, exprimer ses attentes, adopter la bonne posture...),
- connaître les dispositifs mobilisables : Compte Personnel Formation, conseil en évolution professionnelle, professionnalisation...

LIEUX ET ORGANISMES

- Besançon (25) - IFPA
- Belfort (90) - IFPA
- Vesoul (70) - SIFCO
- Lons-le-Saunier (39) - GIP FTLV

DATES 2016

- À Besançon et Belfort
- lundis 23 et 30 mai 2016
 - jeudis 1^{er} et 8 septembre 2016
 - mardis 8 et 15 novembre 2016
- À Vesoul et Lons-le-Saunier
- mardis 24 et 31 mai 2016
 - mardis 7 et 14 septembre 2016
 - lundis 7 et 14 novembre 2016

SUPPORT MIS À DISPOSITION PAR AGEFOS PME.

Les nouvelles règles de la réforme : que va-t-elle changer ?

1 jour de formation

OBJECTIF(S)

- connaître les nouvelles dispositions législatives et conventionnelles et mesurer l'impact sur les obligations de l'employeur et les évolutions en matière de financement de la formation,
- mettre en place et utiliser les dispositifs prévus par la réforme : Compte Personnel de Formation, entretien professionnel, conseil en évolution professionnelle, professionnalisation...

LIEUX ET ORGANISMES

- Besançon (25) - IFPA
- Belfort (90) - IFPA
- Vesoul (70) - SIFCO
- Lons-le-Saunier (39) - AFM

DATES 2016

- À Besançon et Belfort
- jeudi 28 avril 2016
 - mercredi 21 septembre 2016
 - jeudi 20 octobre 2016
- À Vesoul et Lons-le-Saunier
- mardi 10 mai 2016
 - jeudi 29 septembre 2016
 - mercredi 26 octobre 2016





**INSCRIPTIONS
EN LIGNE**

packformation-fc.com

→ MODULES VALIDATION DES COMPÉTENCES

Bilan de compétences

24 heures maxi

- Le bilan de compétences vous permet de faire le point sur votre expérience professionnelle, vos aptitudes et vos motivations. Il vous aidera à élaborer un projet professionnel cohérent ou à valider un projet de formation.
- Prise en charge par AGEFOS PME à hauteur de 90 % du coût de la prestation de bilan. Compléter le bulletin d'inscription et retournez-le accompagné du devis du centre choisi.

LIEUX ET ORGANISMES

- Consulter la liste des centres agréés en Franche-Comté sur www.packformation-fc.com

VAE Validation des Acquis de l'Expérience

24 heures maxi

- La VAE (Validation des Acquis de l'Expérience) permet de transformer une expérience professionnelle en diplôme, titre professionnel ou certificat...
- Prise en charge par AGEFOS PME à hauteur de 90 % du coût de la prestation d'accompagnement. Compléter le bulletin d'inscription et retournez-le accompagné du devis du centre choisi.

LIEUX ET ORGANISMES

- Consulter la liste des centres agréés en Franche-Comté sur www.packformation-fc.com

→ MODULES MANAGEMENT

Développer des comportements managériaux

2 jours de formation

OBJECTIF(S)

- définir les rôles et missions du manager,
- communiquer efficacement avec son équipe et sa hiérarchie,
- animer et motiver son équipe au quotidien,
- adapter son management aux personnes.

LIEUX ET ORGANISMES

- Besançon (25) - SIFCO
- Belfort (90) - SIFCO
- Vesoul (70) - SIFCO
- Lons-le-Saunier (39) - AFM

DATES 2016

À Besançon et Belfort

- mercredis 1^{er} et 8 juin 2016
- mercredis 12 et 19 octobre 2016
- mardis 6 et 13 décembre 2016

À Vesoul et Lons-le-Saunier

- mardis 15 et 22 mars 2016
- mardis 6 et 13 septembre 2016
- mercredis 9 et 16 novembre 2016

Management de proximité, mettez le code du travail de votre côté

2 jours de formation

OBJECTIF(S)

- assurer au mieux son rôle de management de proximité tout en respectant le cadre juridique et les obligations de l'entreprise,
- connaître les outils pour sécuriser les recrutements, maintenir l'employabilité et l'implication des salariés,
- définir les rôles et missions du manager,
- adapter son management aux personnes.

LIEUX ET ORGANISME

- Besançon (25) - SIFCO
- Belfort (90) - SIFCO
- Vesoul (70) - SIFCO

DATES 2016

À Besançon et Belfort

- mercredis 15 et 22 juin 2016
- jeudis 6 et 13 octobre 2016
- mercredis 23 et 30 novembre 2016

À Vesoul

- vendredis 18 et 25 mars 2016
- mardis 18 et 25 octobre 2016
- vendredis 9 et 16 décembre 2016

SUPPORT MIS À DISPOSITION PAR AGEFOS PME.

→ MODULES CRÉATION-REPRISE D'ENTREPRISE

Salariés : affinez votre projet de création ou reprise d'entreprise

1 jour de formation

OBJECTIF(S)

- évaluer sa capacité à entreprendre, se poser les bonnes questions, se préparer,
- définir son projet étape par étape,
- connaître les différentes formes juridiques des entreprises,
- connaître les aides et structures pour vous accompagner.

LIEUX ET ORGANISME

- Besançon (25) - SIFCO
- Belfort (90) - SIFCO
- Vesoul (70) - SIFCO

DATES 2016

À Besançon et Belfort

- lundi 21 mars 2016
- vendredi 2 septembre 2016
- mercredi 2 novembre 2016

À Vesoul

- lundi 4 avril 2016
- vendredi 21 octobre 2016
- jeudi 1^{er} décembre 2016

 Dates fixes

 Parcours individualisé
(dates et parcours individualisé à définir avec l'organisme)

 Formation à distance
(dates et parcours individualisé à définir avec l'organisme)



INSCRIPTIONS
EN LIGNE

packformation-fc.com

MODULES → TRANSMISSION DES SAVOIRS

Formation de tuteurs

2 jours de formation

OBJECTIF(S)

- bien connaître les différentes missions du tuteur,
- maîtriser l'accueil et l'intégration des nouveaux embauchés, transmission des compétences et évaluation de la progression,
- acquérir des outils et méthodes d'accompagnement individuel.

LIEUX ET ORGANISME

- Besançon (25) - GIP FTLV
- Belfort (90) - GIP FTLV
- Vesoul (70) - GIP FTLV
- Lons-le-Saunier (39) - GIP FTLV

DATES 2016

À Besançon et Belfort

- vendredis 1^{er} et 8 avril 2016
- jeudis 15 et 22 septembre 2016
- lundis 21 et 28 novembre 2016

À Vesoul et Lons-le-Saunier

- lundis 25 avril et 2 mai 2016
- mercredis 28 septembre et 5 octobre 2016
- vendredis 25 novembre et 2 décembre 2016



FORMATIONS 100% À DISTANCE SUIVI PAR UN FORMATEUR RÉFÉRENT

TRANSMISSION DES SAVOIRS

Formation de tuteurs

de 14 à 21 heures de formation par semestre

OBJECTIF(S)

- bien connaître les différentes missions du tuteur,
- maîtriser l'accueil et l'intégration des nouveaux embauchés, transmission des compétences et évaluation de la progression,
- acquérir des outils et méthodes d'accompagnement individuel.

ORGANISME

- GIP FTLV

DATES 2016

- déroulement entre le 14 mars et le 18 décembre 2016



Devenir formateur interne occasionnel

2 jours de formation

OBJECTIF(S)

- identifier les différents aspects d'une formation,
- préparer une démarche pédagogique cohérente,
- assurer une animation et mesurer les acquis à la fin de la formation.

LIEUX ET ORGANISMES

- Besançon (25) - IFPA
- Belfort (90) - IFPA
- Vesoul (70) - SIFCO
- Lons-le-Saunier (39) - GIP FTLV

DATES 2016

À Besançon et Belfort

- mardis 30 mars et 6 avril 2016
- vendredis 23 et 30 septembre 2016
- mardis 22 et 29 novembre 2016

À Vesoul et Lons-le-Saunier

- jeudis 26 mai et 2 juin 2016
- vendredis 7 et 14 octobre 2016
- mercredis 7 et 14 décembre 2016



Apprendre autrement pour gagner en efficacité

2 jours de formation

OBJECTIF(S)

- définir son profil d'apprentissage et améliorer ses conditions d'apprentissage pour réussir,
- parfaire sa façon d'apprendre avec des méthodes d'apprentissage concrètes et efficaces,
- adopter les attitudes pour apprendre plus efficacement, savoir mieux réfléchir et apprendre avec les autres.

LIEUX ET ORGANISMES

- Besançon (25) - IFPA
- Belfort (90) - IFPA
- Vesoul (70) - SIFCO
- Lons-le-Saunier (39) - GIP FTLV

DATES 2016

À Besançon et Belfort

- jeudis 9 et 16 juin 2016
- lundis 5 et 12 septembre 2016
- lundis 17 et 24 octobre 2016

À Vesoul et Lons-le-Saunier

- mardis 21 et 28 juin 2016
- lundis 3 et 10 octobre 2016
- vendredis 4 et 18 novembre 2016



CONVENTION SIMPLIFIÉE D'ADHÉSION À UN PROJET COLLECTIF D'AMÉLIORATION DE LA COMPÉTENCE DES SALARIÉS DANS LES PME
au titre des conventions signées avec l'État, le Conseil Régional de Franche-Comté et le Fonds Social Européen.

Je soussigné(e), Madame/Monsieur

.....
.....

en qualité de

de la société

déclare avoir pris connaissance des termes de la présente convention.

L'entreprise s'engage à mettre en œuvre les actions contenues dans le projet collectif déposé par AGEFOS PME Franche-Comté auprès des co-financeurs pour l'année 2016.

AGEFOS PME Franche-Comté règlera directement les dépenses aux organismes de formation au titre du mandat donné par l'entreprise. À ce titre, AGEFOS PME Franche-Comté mettra à disposition des co-financeurs si nécessaire, les pièces justificatives nécessaires à la vérification de la réalité et de la validité des actions prévues, dans le cadre du projet précité.

L'entreprise a été informée des indicateurs statistiques obligatoires (cf. bulletin d'inscription Pack Formation 2016) mentionnés dans les conventions passées avec les co-financeurs pour permettre un suivi qualitatif des actions co-financées dans ce cadre.

Enfin, l'entreprise s'engage à informer tous les salariés bénéficiaires d'une formation Pack Formation 2016 de son cofinancement par l'État, le Conseil Régional de Franche-Comté et le Fonds Social Européen. Par ailleurs toute publication ou communication devra faire mention de ces co-financeurs.

L'entreprise est informée par AGEFOS PME Franche-Comté de la possibilité d'être soumise à un contrôle par les différentes instances communautaires concernées ainsi que par les organes nationaux de contrôle.

L'entreprise déclare être à jour de ses obligations sociales et fiscales.

La présente convention est valable pour l'année 2016 et concerne exclusivement les actions de formation réalisées en 2016.

Le non-respect des clauses ci-dessus mettrait fin au conventionnement dans le cadre du projet collectif porté par AGEFOS PME Franche-Comté.

Dispositif co-financé par le Conseil Régional de Franche-Comté, l'État, le Fonds Social Européen et le Fonds Paritaire de Sécurisation des Parcours Professionnels.



IDENTIFICATION DE L'ENTREPRISE

• Raison sociale

• Siret • Code NAF

• Nombre de salariés (effectif en équivalent temps plein)

Adhérent AGEFOS PME n° Non-adhérent

• Responsable : Nom • Prénom

• Fonction

• Adresse

• Code postal • Ville

• Tél. Fax

• E-mail

IDENTIFICATION DU STAGIAIRE (un bulletin par stagiaire)

• Nom et prénom • H / F • Qualification⁽³⁾ • Date de naissance

• Contrat de travail : CDI CDD Emploi d'avenir Autre

• Niveau de formation : fin de 3^e CAP-BEP Bac Bac+2 Bac+3-4 Bac+5 et plus

• Enquête : le stagiaire est-il reconnu travailleur handicapé ? OUI NON

(3) Qualification : 1 - Ouvrier non qualifié 3 - Employé 5 - Ingénieur et cadre
2 - Ouvrier qualifié 4 - Technicien, agent de maîtrise, VRP 6 - Dirigeant salarié

Nom et prénom du signataire

Donne délégation de paiement, au titre de mon entreprise, à AGEFOS PME pour procéder au règlement direct de la formation auprès de l'organisme de formation.

Date, cachet de l'entreprise et signature



Un accusé de réception de ce document (accompagné du chèque de participation) vous sera adressé immédiatement, puis une confirmation d'ouverture de formation dans les huit jours précédant le début de la formation. Un reçu valant facture sera adressé aux entreprises.



➔ INFORMATIONS PRATIQUES

- Possibilité de vous inscrire en ligne et de consulter le ou les programmes de formation sur site Internet : www.packformation-fc.com
- Clôture des inscriptions 10 jours avant la date de formation.
- évaluation des niveaux en début de formation pour une meilleure organisation.

➔ RENSEIGNEMENTS

AGEFOS PME Franche-Comté
Appelez votre assistante ou le :
0 820 42 00 51

Fax : 03 81 47 74 75
franche-comte@agefos-pme.com
www.agefos-pme-fc.com

Document à retourner
à **AGEFOS PME Franche-Comté** - 2, rue de l'Industrie
BP 76337 - 25017 BESANÇON Cedex

Nom et prénom du stagiaire



Intitulé du module	DATE (1)	VILLE (2)	Adhérent 1%	Non-adhérent
► BUREAUTIQUE				
<input type="checkbox"/> WORD, les bases - 2 jours			<input type="checkbox"/> 100 € HT	<input type="checkbox"/> 200 € HT
<input type="checkbox"/> EXCEL, les bases - 2 jours			<input type="checkbox"/> 100 € HT	<input type="checkbox"/> 200 € HT
<input type="checkbox"/> POWERPOINT, les bases - 2 jours			<input type="checkbox"/> 100 € HT	<input type="checkbox"/> 200 € HT
► BUREAUTIQUE 100 % À DISTANCE				
<input type="checkbox"/> WORD, perfectionnement en FOAD - 7 heures	Individualisé		<input type="checkbox"/> 10 € HT	<input type="checkbox"/> 20 € HT
<input type="checkbox"/> EXCEL, perfectionnement en FOAD - 7 heures	Individualisé		<input type="checkbox"/> 10 € HT	<input type="checkbox"/> 20 € HT
<input type="checkbox"/> POWERPOINT, perfectionnement en FOAD - 7 heures	Individualisé		<input type="checkbox"/> 10 € HT	<input type="checkbox"/> 20 € HT
► VALIDATION DES COMPÉTENCES	Un règlement de 10 % du coût de la prestation vous sera demandé à réception du bulletin d'inscription accompagné du devis du centre choisi.			
<input type="checkbox"/> Bilan de compétences - 24 heures maxi				
<input type="checkbox"/> VAE (Validation des Acquis de l'Expérience) - 24 heures maxi				
► LANGUES ÉTRANGÈRES (7 à 35 heures par semestre)				
<input type="checkbox"/> Anglais - de 7 à 35 heures par semestre	Individualisé		<input type="checkbox"/> 250 € HT	<input type="checkbox"/> 500 € HT
<input type="checkbox"/> Allemand - de 7 à 35 heures par semestre	Individualisé		<input type="checkbox"/> 250 € HT	<input type="checkbox"/> 500 € HT
<input type="checkbox"/> Espagnol - de 7 à 35 heures par semestre	Individualisé		<input type="checkbox"/> 250 € HT	<input type="checkbox"/> 500 € HT
► MANAGEMENT				
<input type="checkbox"/> Développer des comportements managériaux - 2 jours			<input type="checkbox"/> 100 € HT	<input type="checkbox"/> 200 € HT
<input type="checkbox"/> Management de proximité, mettez le code du travail de votre côté - 2 jours			<input type="checkbox"/> 100 € HT	<input type="checkbox"/> 200 € HT
► RÉFORME DE LA FORMATION PROFESSIONNELLE				
<input type="checkbox"/> Conduire des entretiens professionnels - 2 jours			<input type="checkbox"/> 100 € HT	<input type="checkbox"/> 200 € HT
<input type="checkbox"/> Préparer son entretien professionnel - 2 jours			<input type="checkbox"/> 100 € HT	<input type="checkbox"/> 200 € HT
<input type="checkbox"/> Les nouvelles règles de la réforme : que va-t-elle changer ? - 1 jour			<input type="checkbox"/> 50 € HT	<input type="checkbox"/> 100 € HT
► TRANSMISSION DES SAVOIRS				
<input type="checkbox"/> Formation de tuteurs - 2 jours			<input type="checkbox"/> 100 € HT	<input type="checkbox"/> 200 € HT
<input type="checkbox"/> Formation de tuteurs en FOAD - de 14 à 21 heures par semestre	Individualisé		<input type="checkbox"/> 50 € HT	<input type="checkbox"/> 100 € HT
<input type="checkbox"/> Devenir formateur interne occasionnel - 2 jours			<input type="checkbox"/> 100 € HT	<input type="checkbox"/> 200 € HT
<input type="checkbox"/> Apprendre autrement pour gagner en efficacité - 2 jours			<input type="checkbox"/> 100 € HT	<input type="checkbox"/> 200 € HT
► CRÉATION-REPRISE D'ENTREPRISE				
<input type="checkbox"/> Salariés : affinez votre projet de création ou reprise d'entreprise - 1 jour			<input type="checkbox"/> 50 € HT	<input type="checkbox"/> 100 € HT



Total Hors Taxe		
TVA		
Montant TTC - chèque à libeller à l'ordre d'AGEFOS PME Franche-Comté		

(1) Voir plaquette

(2) Indiquer la ville ou le nom de l'organisme de formation

Grâce aux co-financements, le coût d'inscription à ces formations est en moyenne 2 à 5 fois moins cher que le prix habituel et normal du marché selon les thèmes choisis.

Dispositif co-financé par le Conseil Régional de Franche-Comté, l'État, le Fonds Social Européen et le Fonds Paritaire de Sécurisation des Parcours Professionnels.



AGEFOS PME territoriale est délégataire agissant au nom et pour le compte du Fonds d'Assurance Formation des Salariés des Petites et Moyennes entreprises AGEFOS PME - sis 187, quai de Valmy - 75010 PARIS, siret n° 301 761 987 00330 - code naf 9499Z agréé par arrêté ministériel du 24.01.1973, modifié le 02.02.2015, et habilitée à collecter la taxe d'apprentissage par un arrêté du 23.11.2015

AGEFOS PME Franche-Comté

2, rue de l'Industrie
BP 76337
25017 BESANÇON Cedex

